

# Marché de l'Apricot

Embassy of Belgium - March 8th, 2015

## Masayo Sakurai

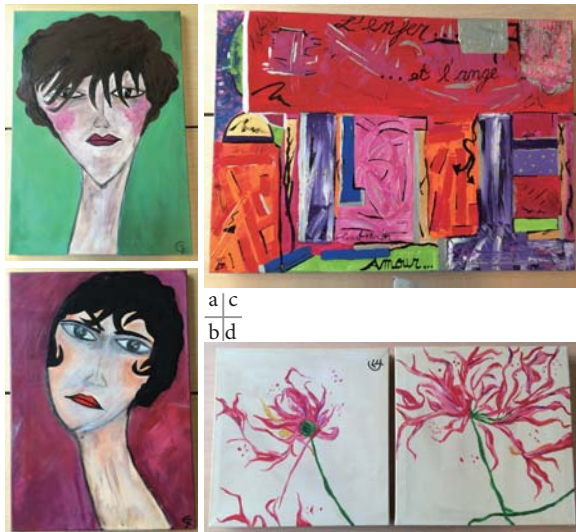


alb

a. Coffee Set  
Start Price : 3,000 yen

b. Tea Time Set  
Start Price : 1,000 yen

## Françoise Catherine



a | c  
b | d

a. Femme verte  
Peinture à l'huile  
Canevas 700X500  
Start Price : 7,000 yen

b. Femme rouge  
Peinture à l'huile  
Canevas 600X400  
Start Price : 7,000 yen

c. L'enfer et l'ange  
Peinture à l'huile  
Canevas 700X500  
Start Price : 7,000 yen

d. Fleurs  
Peinture à l'huile  
2 Canevas 300X300  
Start Price : 7,000 yen

## Christine Maloir-Vohs



Couleur Printemps  
Peinture à l'huile  
Canevas 600X400  
Start Price : 8,000 yen

## Belgium Tourist Office - Wallonia-Brussels



Return ticket for Belgium  
Start Price:

## Folon



Bronze  
Limited edition 100/400  
65X65X100  
Start Price : 65,000 yen



## Welcome to the *Marché de l'APRICOT* *pour les enfants du Tohoku*

Today, 4 years after the Great East Japan Earthquake, the Embassy of Belgium wants to continue to support the children of Tohoku, so that in 2031 we can celebrate the Coming of Age of children born in the region at the time of the Great East Japan Earthquake.

To join with us in this effort, I invite you to visit the "Marché de l'Apricot" on March 8th at the Embassy of Belgium, a market event we have organized in collaboration with many Japanese firms related to Belgium.

Together with you, every member of the team of the Embassy of Belgium wants to continue their efforts to create the bright future the children of Tohoku deserve with hope.

Together, we can make this happen!

Luc Liebaut  
Ambassador of Belgium

*Marché de l'APRICOT* is organized in favor of NPO *APRICOT*, dedicated to supporting the efforts of Japan's mental health professionals helping children and their families affected by the events of March 11, 2011.

[www.apricotchildren.org](http://www.apricotchildren.org)

**Entrance fee: 500 yen**

(including one lottery ticket)

### *Programme March 8th, 2015 (Sunday)*

10:00	Opening and Welcome Luc Liebaut, Ambassador of Belgium Andrew Grimes and Pooka, APRICOT
14:00	Enjoying Flea Market Masayo Sakurai
14:15	Lottery
14:40	Belgium in Higashi Matsushima Damien Dome
14:50	Auction
17:00	Closing

### 3 ways to enjoy *the Marché de l'Apricot*



In the **Belgian Lounge**, there will be Belgian beers, cheese and authentic Belgian fries. Belgium would not be Belgium without waffles and good coffee.

BRUSSELS Co., Ltd. / Crest Cafe/ FW TRADING INC.  
Konishi Brewery Co. Ltd. / Lutosa Japan K.K. /  
Mitsui Foods Co., Ltd. / PASTERS / POMMEKE K.K. /  
Shonan Trading Co., Ltd. / Via the Bio Co., Ltd.



In the **Shopping Space**, there will be chocolates, accessories from Belgian artists, children clothes, traditional crafts, Tintin and Ice Watch.

Americo Co., Ltd. / Atelier Ernest/ Beyond Cool Co., Ltd. /  
Grand Place Corporation / L&S Corporation /  
Lucas Stained Glass K.K. / Moulinsart Japan K.K. /  
New Tree Japan Co.,Ltd. /  
Puratos Japan Co., Ltd. / Wing Ace Corporation /  
Ms. Marie Chalant / Ms. Zanatana Bournat (Les Botanes)



If you have enough chocolate, take a rest and enjoy our events: face-painting, clever flea-marketing tips, a lottery with great prizes up for grabs.

In the auction, we have a bronze of Folon, a flight ticket for Belgium and a few more really cool things.

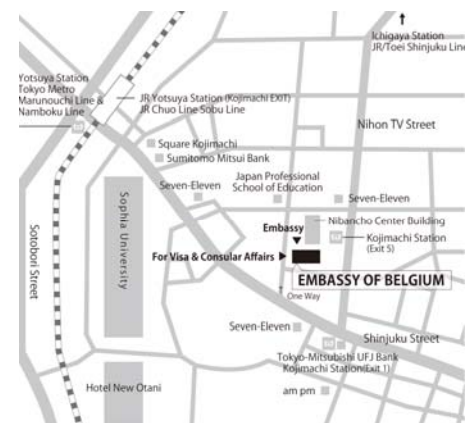
#### *Organizers:*

Embassy of the Kingdom of Belgium  
Wallonia Trade - Investment Agency - AWEX  
Belgian Tourist Office Wallonia-Brussels

#### *Sponsors:*

Fondation Folon / Jarman International K.K.  
NIKKAN KOGYO SHIMBUN LTD. / NOF Corporation  
Oval Co., Ltd. / The Japan Belgium Society  
Belgian-Luxembourg Chamber of Commerce in Japan (BLCCJ)  
Items are in limited number.

### *Access map*



*Nibancho 5-4, Chiyoda-ku, Tokyo 102-0084*



## Welcome to the Marché de l'APRICOT マルシェ・ドウ・ラプリコ — 被災地の子供たちのために

ベルギー王国大使館、ワロン地域政府 貿易・外国投資振興庁そしてベルギー観光局ワロン・ブリュッセルは、東日本大震災の年に生まれた子供たちが2031年に希望を持って成人式を迎えられるよう、東北で被災した子供たちの支援を目的としたチャリティーマーケットを開催いたします。

チャリティーマーケットでは、チョコレート、ワッフル、ビール、フライドポテト、チーズ、バッグなど、ベルギー関連商品を中心に販売いたします。また、オークション、抽選会、ベルギー蚤の市の楽しみ方についてのトークショーなども行われます。

売り上げの一部と入場料は、NPOアプリコットを通じて被災した地域の子供たちのメンタルヘルスケア支援に充てられます。

是非とも多くの方々にご参加いただきたく、ご案内申し上げます。

駐日ベルギー王国大使  
リュック・リーバウト

### マルシェ・ドウ・ラプリコの楽しみ方は3つ



**ベルギーラウンジ**では、ビール、チーズそしてフライドポテトをご用意しております。また、ベルギー人に欠かせないワッフルとおいしいコーヒーも味わっていただけます。

協賛：ブラッセルズ株式会社 / クレストコミュニケーションズインターナショナル / 株式会社FWトレーディング / 小西酒造株式会社 / ルトサジャパン株式会社 / 三井食品株式会社 / PASTARS / POMMEKE 株式会社 / 株式会社湘南貿易 / 株式会社ヴィアザピオ (ABC 順)



**ショッピングスペース**では、チョコレート、ベルギー人アーティストのアクセサリ、タンタングッズ、Ice Watch(予定)、子供服や伝統的なクラフトを販売します。

協賛：株式会社アメリカ/アトリエ アーネスト / 株式会社ビヨンクール/株式会社グランプラス / 株式会社L & S コーポレーション / ルカ・ステインドグラス株式会社 / 株式会社ムーランサールジャパン / 日本ニュートウリー株式会社 / ビュラトス ジャパン株式会社 / ウイングエース株式会社 (ABC 順) Ms. Marie Chaland/Ms. Zanatana Bournat (Les Botanes)



ビールやワッフルを堪能された後は、各種催しものでお楽しみください。フェイスペインティング、蚤の市についてのトークショー、抽選会、またはオークション。オークションでは、フォロンのブロンズやベルギー往復航空券など、素敵な商品が出品されます。

主催 ベルギー王国大使館  
ベルギー王国ワロン地域政府 貿易・外国投資振興庁 (AWEX)  
ベルギー観光局ワロン・ブリュッセル  
後援：日本・ベルギー協会 (JBS)  
在日ベルギー・ルクセンブルグ商工会議所 (BLCCJ)  
協賛：フォロン財団  
株式会社ジャーマン・インターナショナル  
日油株式会社  
株式会社日刊工業新聞社  
株式会社オーバル (2015年2月20日現在)

マーケットは大変人気のため、売り切れの際は際容赦ください。

NPO アプリコットは被災地の子供たちとその家族のこころのケアを支援するために設立されました。専門家が被災地で活動するための寄付を募り、また被災地の情報を世界に発信することを目的として活動しています。

[www.apricotchildren.org](http://www.apricotchildren.org)

**入場料: 500 円**

NPOアプリコットへの寄付金となります  
(トンボラ抽選券一枚込み)

**プログラム**

**2015年3月8日(日)**

10:00	開場 オープニングスピーチ 駐日ベルギー王国大使 リュック・リーバウト NPOアプリコット代表 アンドリュー・グライムスト セラピー犬ブチ
14:00	トークショー “プロカント天国ベルギー、その楽しみ方” アンティークコレクター 櫻井真三代
14:15	トンボラ抽選会
14:40	“ベルギーと東松島ひまわりコミュニティ” ベルギー観光局ワロン・ブリュッセル 局長 ダミアン・ドーム
14:50	チャリティーオークション ベルギー蚤の市からのレアもの陶器、フォロン財団より限定のブロンズ ベルギー人アーティストによる絵画 他
17:00	終了

### 地図



102-0084 東京都千代田区二番町5-4

地下鉄有楽町線 麹町駅 5番出口より徒歩3分  
JR中央線・総武線 四ツ谷駅 麹町出口より徒歩8分